



# Factsheets vaccinatiegraad GGD-regio Flevoland

## Inhoudsopgave

Over de factsheets	3
Vaccinatiegraden Flevolandse gemeenten in 2023	4
Vaccinatiegraad in Almere	5
Vaccinatiegraad in Dronten	6
Vaccinatiegraad in Lelystad	7
Vaccinatiegraad in Noordoostpolder	8
Vaccinatiegraad op Urk	9
Vaccinatiegraad in Zeewolde	10
Vaccinatiegraad Flevoland	11
Vaccinatiegraad Flevoland ten opzichte van andere GGD-regio's	12
Aanvulling januari 2025: aanvullende berekening DKTP-vaccinatie bij 2-jarigen	13

## Over de factsheets

Deze factsheet informeert u over de regionale en lokale deelname (vaccinatiegraad) aan het Rijksvaccinatieprogramma (RVP) in GGD-regio Flevoland. De cijfers in deze publicatie zijn afkomstig van het Rijksinstituut voor Volksgezondheid en Milieu (RIVM), zoals gepubliceerd in juni 2024.

### De weergave van jaartallen

In RIVM-rapportages en op de regiokaarten van <https://www.vzinfo.nl> worden alle vaccinatiecijfers gerapporteerd onder het jaartal van het jaar waarin het nieuwe vaccinatieverslag is opgesteld, het zogenaamde verslagjaar. Dat wil zeggen dat het RIVM de nieuwste cijfers, zoals in deze factsheet opgenomen, rapporteert onder de noemer '2024'. Omdat de cijfers uit het 2024-verslag echter gaan om de vaccinatiegraden die hoofdzakelijk in 2023 zijn bereikt, en dit voor niet-ingewijden intuïtiever is, hanteren we op onze publiekssite (<https://www.eengezonderflevoland.nl/vaccinatie>) en in onze rapportages aan gemeenten, daarom '2023'.

### Afkortingen van vaccins

**BMR** = bof, mazelen, rodehond; **D(K)TP** = difterie, kinkhoest, tetanus, polio; **HPV** = humaan papillomavirus (= antibaar-moederhalskankerprik). **Hib** = Haemofilus influenzae (meningitis). **MenC/ACWY** = Meningokokken C (tot 2018) en Meningokokken ACWY (vanaf 2018).

### Over de cijfers

Het RIVM geeft bij de landelijke cijfers een algemene toelichting. Die is dat de werkelijke vaccinatiegraad hoger ligt dan de cijfers doen vermoeden: de cijfers geven namelijk de minimumvaccinatiegraad weer. Dit komt omdat sommige ouders geen toestemming geven aan de JGZ-organisaties om aan het RIVM door te geven dat hun kind een bepaalde vaccinatie heeft ontvangen. Deze anonieme vaccinaties kan het RIVM niet in de cijfers meenemen. Dit effect wordt dit jaar voor het eerst goed zichtbaar in de cijfers. Daarnaast speelt voor de DKTP-vaccinatie voor 2-jarigen, dat landelijk bij ong. 10% van de kinderen het (variabele) vaccinatieschema in het dossier ontbreekt, waardoor het RIVM niet goed kan vaststellen of het kind alle vaccinaties heeft ontvangen. Ook in dat geval is er sprake van een onderrapportage. Een indicatie voor een omvang van deze onderrapportage voor Flevolandse gemeenten is in januari 2025 aan deze factsheet toegevoegd, op basis van nieuwe berekeningen van het RIVM.

Het RIVM maakt, met inachtneming van bovenstaande factoren, de inschatting dat de werkelijke landelijke vaccinatiegraad bij baby's en kleuters vrijwel gelijk is gebleven, en bij oudere kinderen wel is gedaald. Flevoland volgt in de meeste vaccinaties de landelijke trend. Een nadere duiding van de regionale cijfers is te vinden in de RVP-najaarsmemo 2024 die aan gemeenten is verstuurd.

### HPV-vaccinatiegraad

Het HPV-vaccinatieschema is enige tijd terug gewijzigd: de vaccinatie is vervroegd van 13 jaar naar 10 jaar. Bovendien is de vaccinatie uitgebreid naar jongens. In de cijfers betekent dat, dat de HPV-vaccinatiegraad tot 2022 weergeeft hoeveel 14-jarige meisjes de vaccinatieserie volledig hebben afgesloten; vanaf 2023 zijn de cijfers gebaseerd op zowel jongens als meisjes van 11 jaar.

### Gehanteerde termen

In de publicatie is een kind **Basisimmuun** die op 2-jarige leeftijd alle tot dan toe geplande vaccinaties tegen deze ziekte heeft ontvangen volgens het RVP. **Voldoende beschermd** is een kind dat op 5-jarige leeftijd alle tot dan toe geplande vaccinaties (basisimmuun + revaccinaties) heeft ontvangen volgens het RVP. **Volledig afgesloten** wil zeggen dat een kind alle (re)vaccinaties tegen deze ziektes volgens het RVP heeft ontvangen.

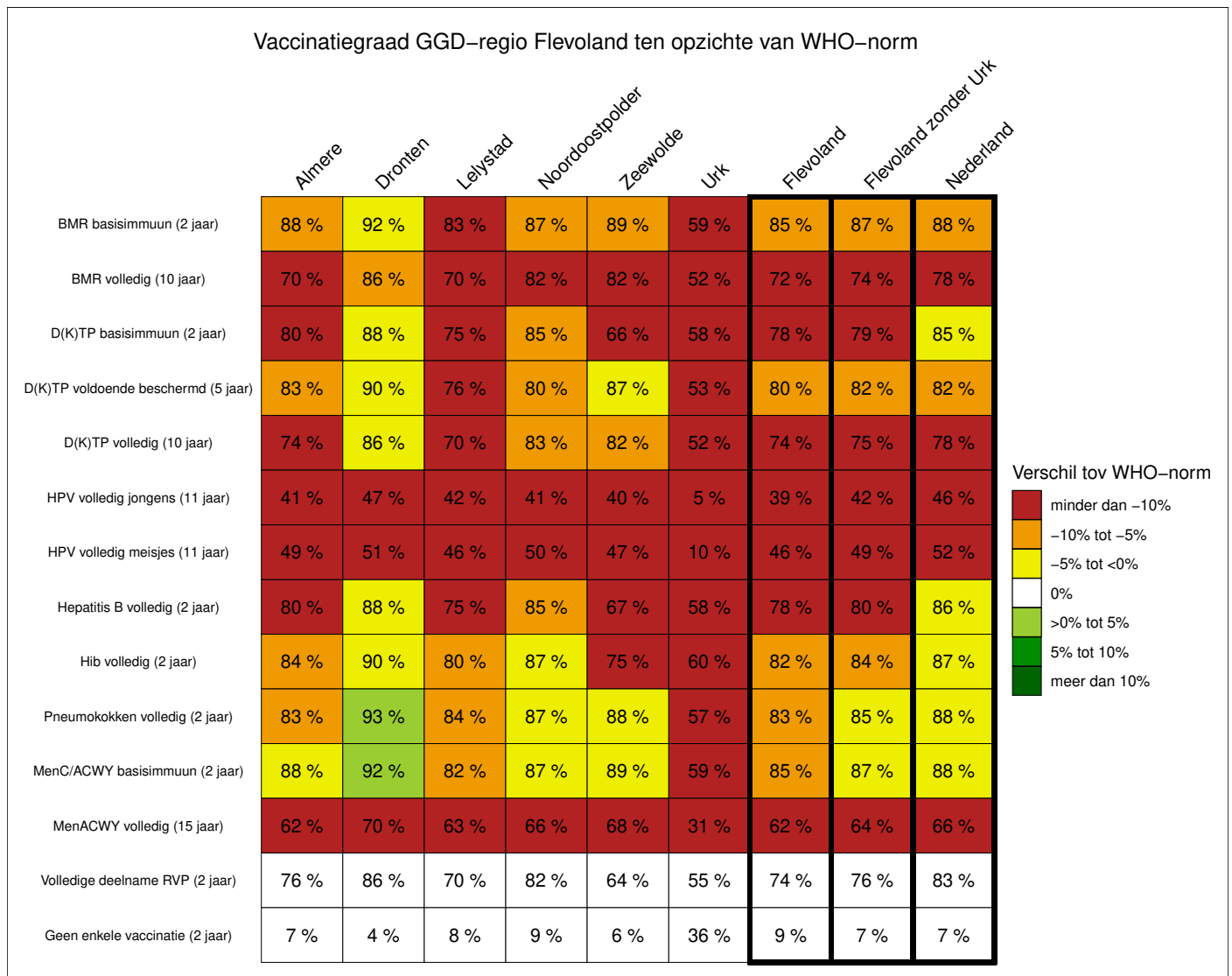
### Vaccinatienormen

De Wereldgezondheidsorganisatie (WHO) stelt voor vaccinatiegraden **normen** vast. Boven deze norm is er sprake van groepsimmunitet en is de kans op uitbraken minimaal. Deze norm is **95%** voor het zeer besmettelijke **mazellen** (BMR), en **90%** voor alle andere **RVP-vaccinaties**.

### Meer informatie

Deze en overige grafieken met vaccinatiegraden van alle Flevolandse gemeenten zijn terug te vinden op de publiekssite van GGD Flevoland (<https://www.eengezonderflevoland.nl/vaccinatie>). Hier is ook voor de BMR- en DKTP-vaccinaties inzichtelijk gemaakt hoeveel kinderen er in de Flevolandse gemeentes extra gevaccineerd zouden moeten worden om de WHO-norm te halen. Meer gemeentespecifieke vaccinatiecijfers kunt u ook terugvinden op de website <https://www.vzinfo.nl/vaccinaties/regionaal>.

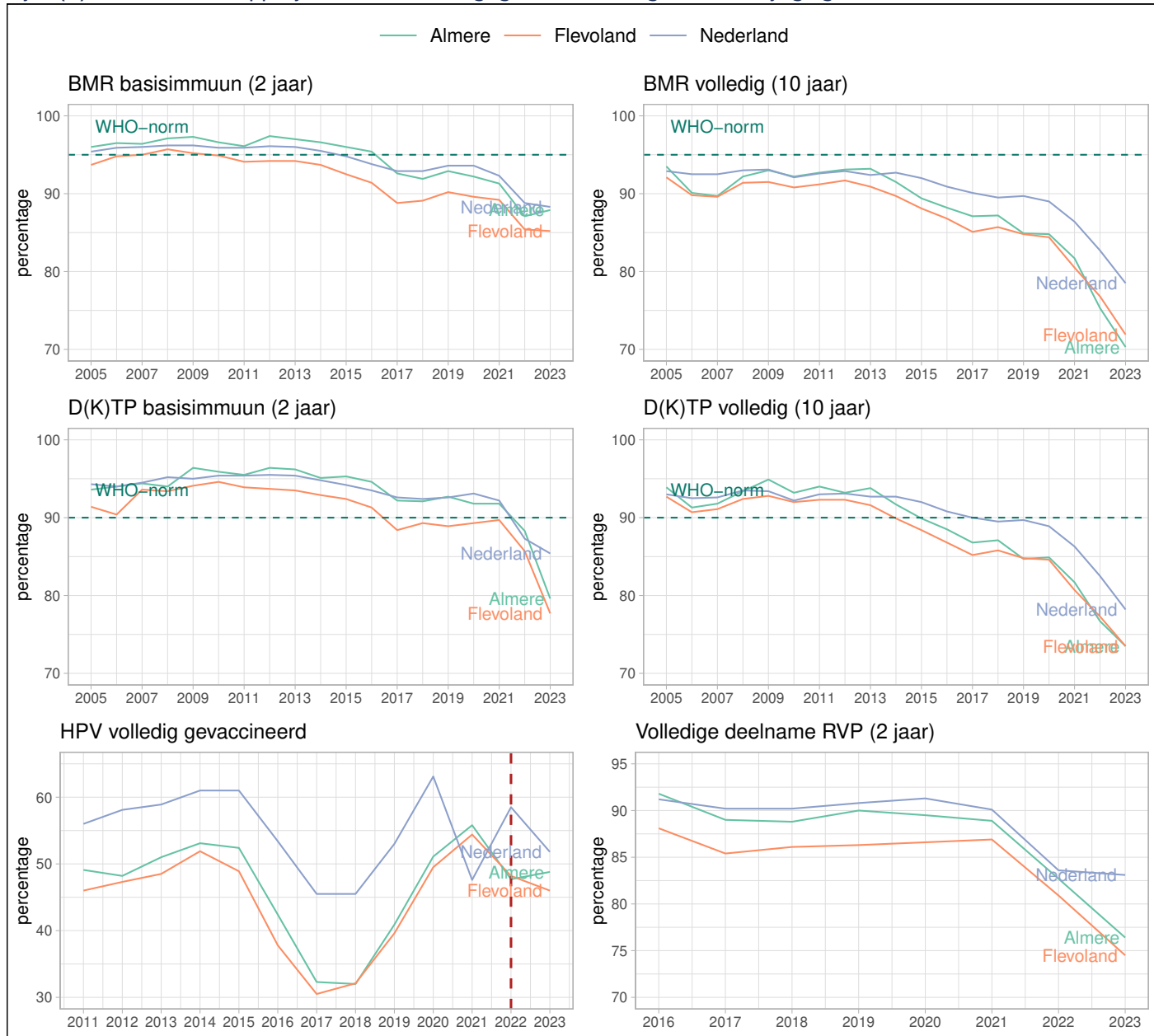
## Vaccinatiegraden Flevolandse gemeenten in 2023



**Figuur 1.** Vaccinatiegraadcijfers in de gemeenten van Flevoland, de provincie Flevoland en Nederland. De kleurcodering toont de afwijking ten opzichte van de WHO-norm.

## Vaccinatiegraad in Almere

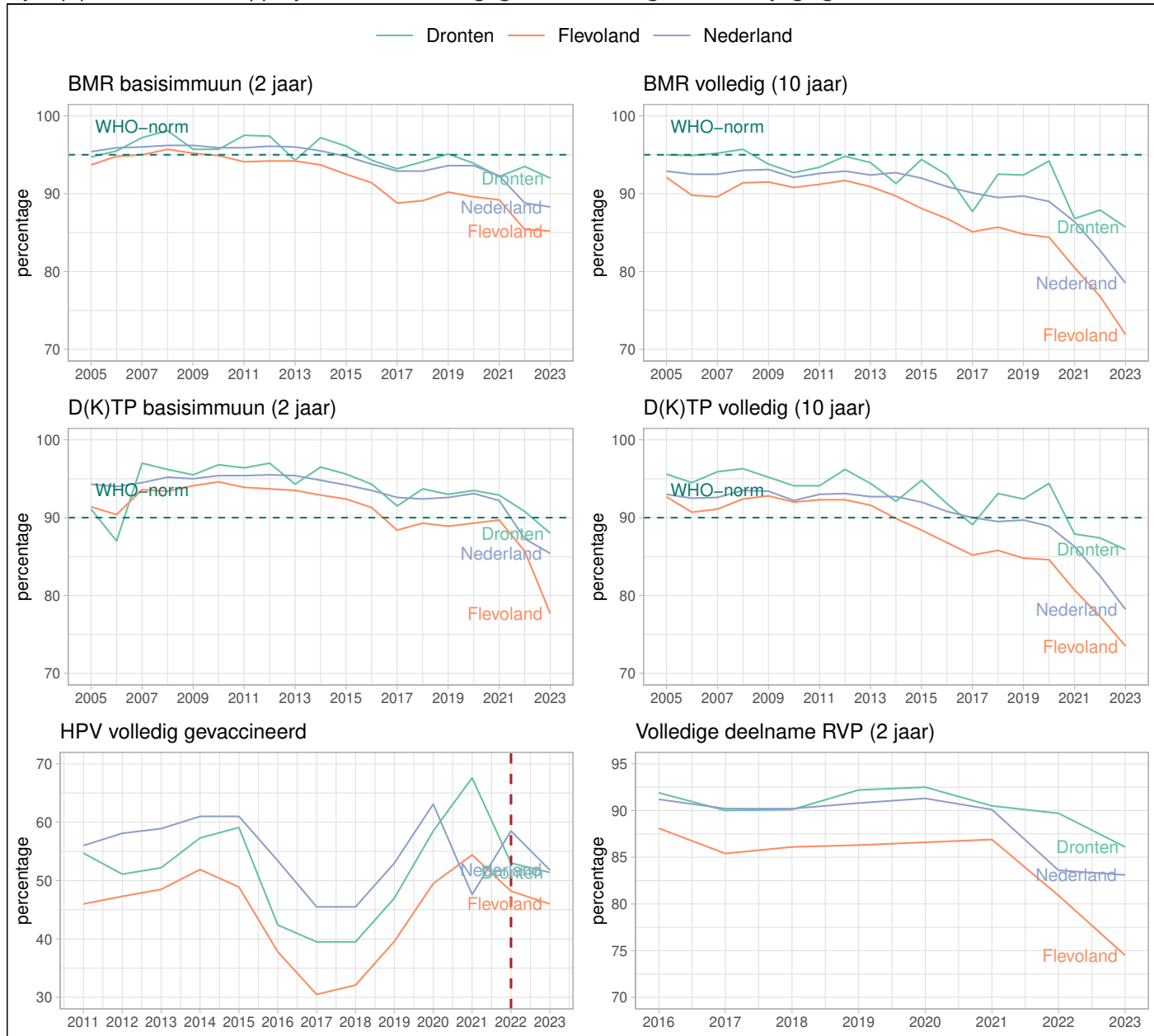
Trends vaccinatiegraad gemeente Almere (groene lijn) t.o.v. Nederland (blauwe lijn) en het provinciale gemiddelde (oranje lijn). De groene stippellijn geeft de WHO-norm voor groepsimmunitet aan: 95% bij BMR, 90% bij D(K)TP. De rode stippellijn in HPV volledig gevaccineerd geeft de wijziging in HPV-vaccinatieschema weer.



Figuur 2. Trendfiguur van de vaccinatiegraad in Almere.

## Vaccinatiegraad in Dronten

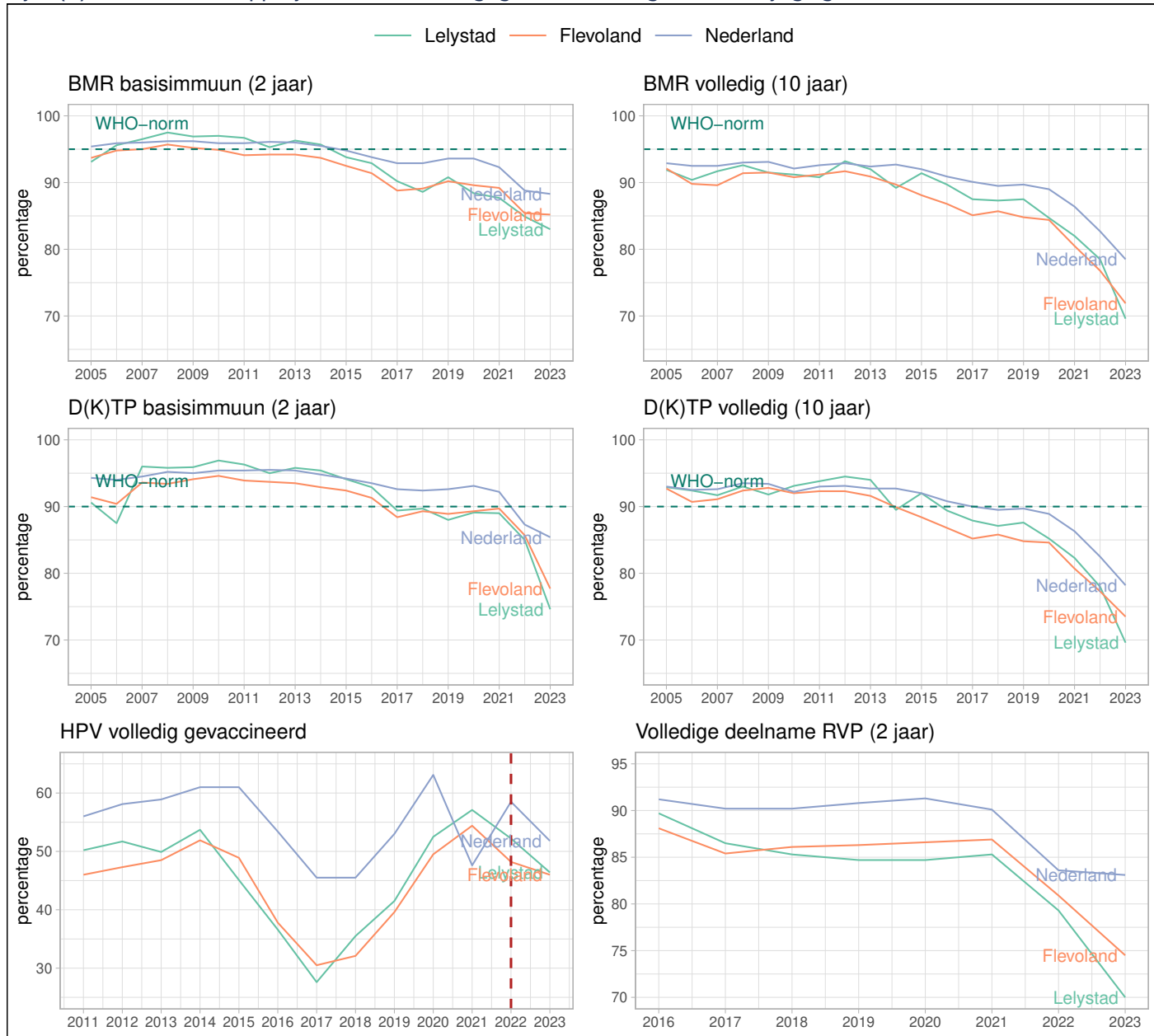
Trends vaccinatiegraad gemeente Dronten (groene lijn) t.o.v. Nederland (blauwe lijn) en het provinciale gemiddelde (oranje lijn). De groene stippellijn geeft de WHO-norm voor groepsimmunitet aan: 95% bij BMR, 90% bij D(K)TP. De rode stippellijn in HPV volledig gevaccineerd geeft de wijziging in HPV-vaccinatieschema weer.



Figuur 3. Trendfiguur van de vaccinatiegraad in Dronten.

## Vaccinatiegraad in Lelystad

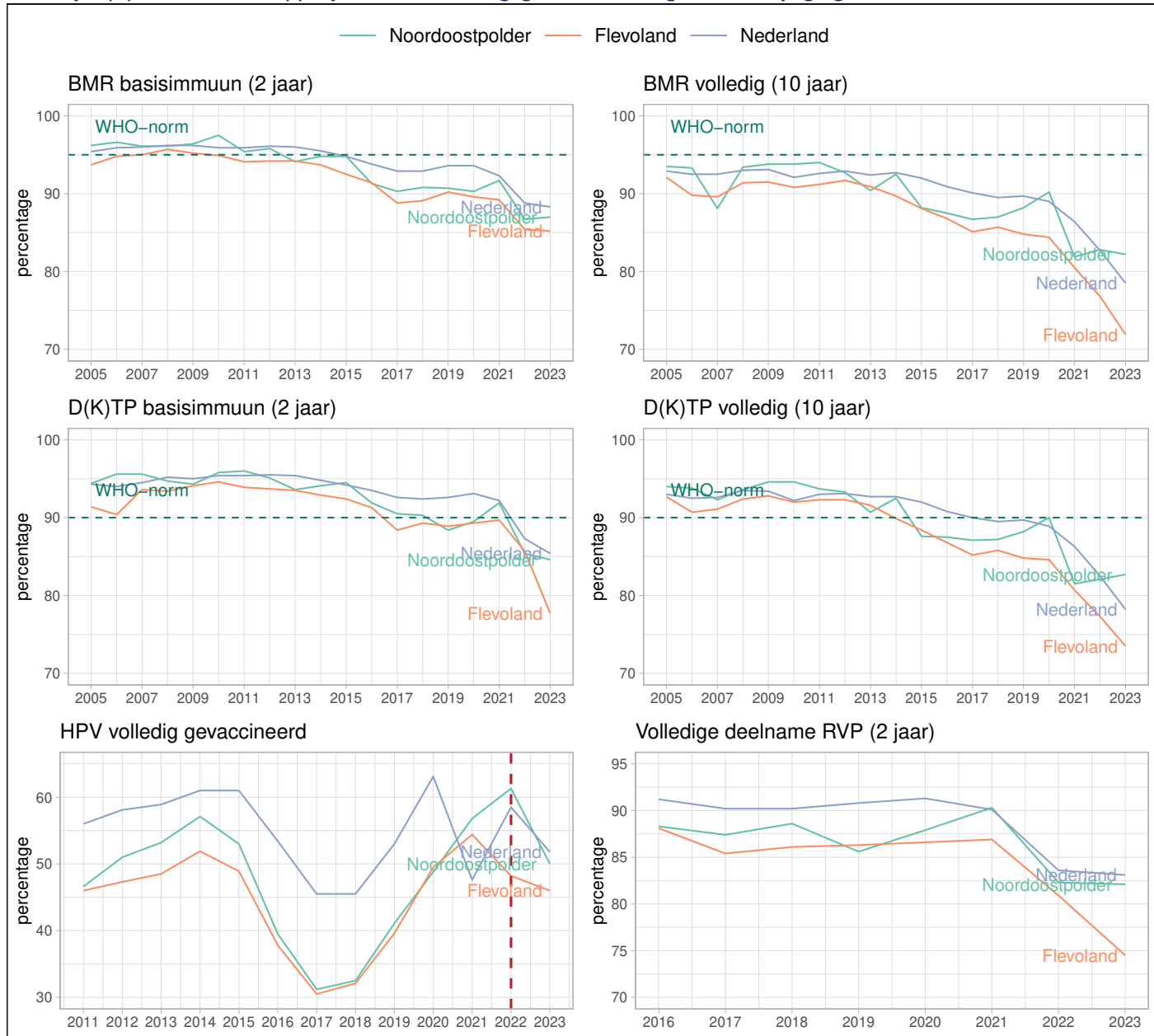
Trends vaccinatiegraad gemeente Lelystad (groene lijn) t.o.v. Nederland (blauwe lijn) en het provinciale gemiddelde (oranje lijn). De groene stippellijn geeft de WHO-norm voor groepsimmunitet aan: 95% bij BMR, 90% bij D(K)TP. De rode stippellijn in HPV volledig gevaccineerd geeft de wijziging in HPV-vaccinatieschema weer.



Figuur 4. Trendfiguur van de vaccinatiegraad in Lelystad.

## Vaccinatiegraad in Noordoostpolder

Trends vaccinatiegraad gemeente Noordoostpolder (groene lijn) t.o.v. Nederland (blauwe lijn) en het provinciale gemiddelde (oranje lijn). De groene stippelijijn geeft de WHO-norm voor groepsimmunitet aan: 95% bij BMR, 90% bij D(K)TP. De rode stippelijijn in HPV volledig gevaccineerd geeft de wijziging in HPV-vaccinatieschema weer.

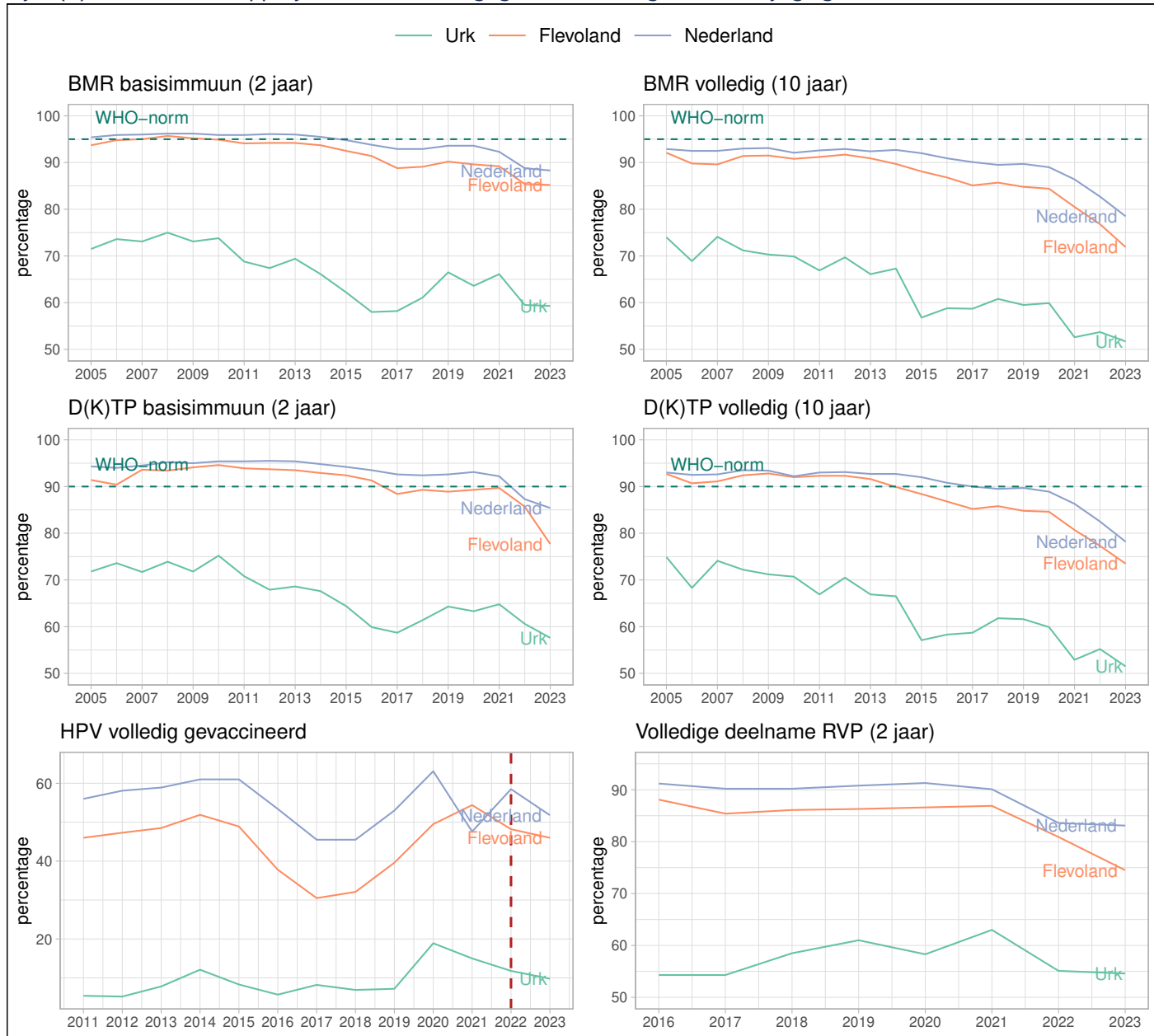


Figuur 5. Trendfiguur van de vaccinatiegraad in Noordoostpolder.



## Vaccinatiegraad op Urk

Trends vaccinatiegraad gemeente Urk (groene lijn) t.o.v. Nederland (blauwe lijn) en het provinciale gemiddelde (oranje lijn). De groene stippellijn geeft de WHO-norm voor groepsimmunitet aan: 95% bij BMR, 90% bij D(K)TP. De rode stippellijn in HPV volledig gevaccineerd geeft de wijziging in HPV-vaccinatieschema weer.



Figuur 6. Trendfiguur van de vaccinatiegraad op Urk.

## Vaccinatiegraad in Zeewolde

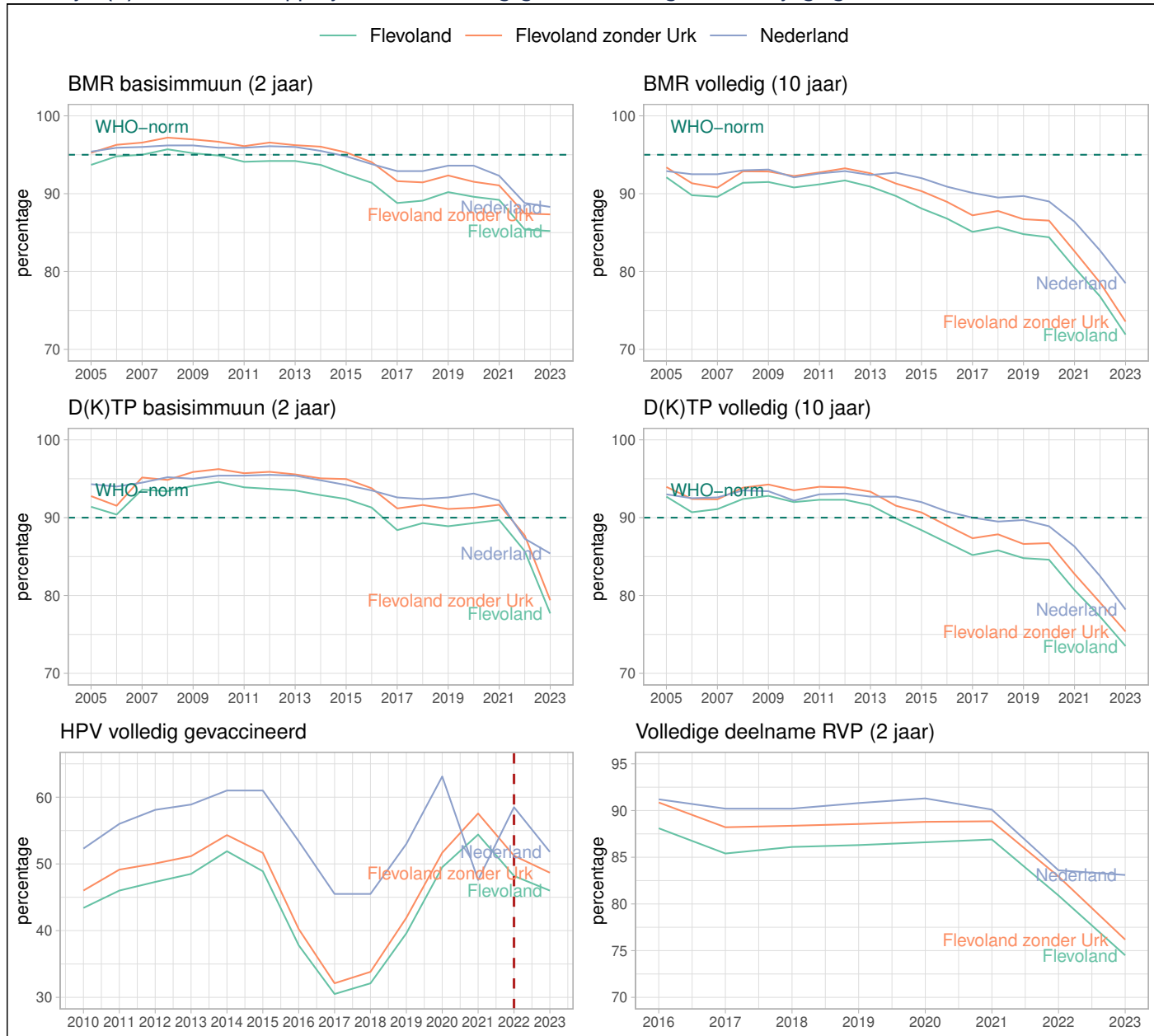
Trends vaccinatiegraad gemeente Zeewolde (groene lijn) t.o.v. Nederland (blauwe lijn) en het provinciale gemiddelde (oranje lijn). De groene stippellijn geeft de WHO-norm voor groepsimmunitet aan: 95% bij BMR, 90% bij D(K)TP. De rode stippellijn in HPV volledig gevaccineerd geeft de wijziging in HPV-vaccinatieschema weer.



Figuur 7. Trendfiguur van de vaccinatiegraad in Zeewolde.

## Vaccinatiegraad Flevoland

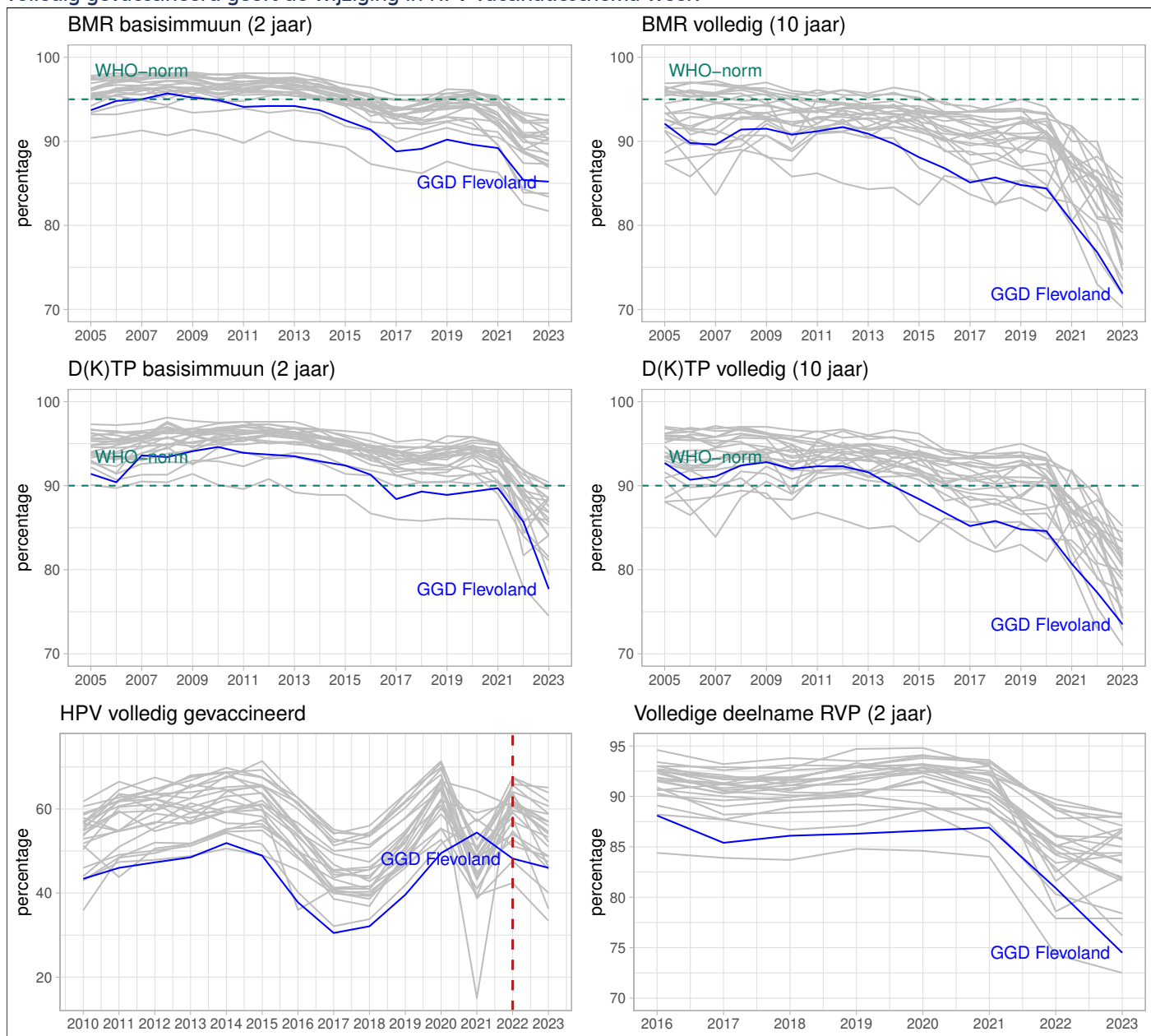
Trends vaccinatiegraad in de provincie Flevoland (groene lijn) en de provincie Flevoland zonder Urk (oranje lijn) t.o.v. Nederland (blauwe lijn). De groene stippellijn geeft de WHO-norm voor groepsimmunitet aan: 95% bij BMR, 90% bij D(K)TP. De rode stippellijn in HPV volledig gevaccineerd geeft de wijziging in HPV-vaccinatieschema weer.



Figuur 8. Trendfiguur vaccinatiegraad in de provincie Flevoland, provincie Flevoland zonder Urk en Nederland.

## Vaccinatiegraad Flevoland ten opzichte van andere GGD-regio's

Trends vaccinatiegraad GGD-regio Flevoland (blauwe lijn) ten opzichte van andere GGD-regio's (grijze lijn). De groene stippelijijn geeft de WHO-norm voor groepsimmunitet aan: 95% bij BMR, 90% bij D(K)TP. De rode stippelijijn in HPV volledig gevaccineerd geeft de wijziging in HPV-vaccinatieschema weer.



Figuur 9. Trendfiguur vaccinatiegraad Flevoland ten opzichte van de andere GGD-regio's.

## Aanvulling januari 2025: aanvullende berekening DKTP-vaccinatie bij 2-jarigen

Bij de publicatie van de vaccinatiegraadcijfers in de zomer van 2024 gaf het RIVM al aan dat er bij de DKTP-vaccinaties voor 2-jarigen waarschijnlijk sprake is van een onderrapportage. Dit ligt aan het volgende. Als een moeder tijdens de zwangerschap een kinkhoestvaccinatie heeft gehaald, heeft het kind in het eerste levensjaar maar drie in plaats van vier vaccinaties DKTP nodig. Welk vaccinatieschema door het kind wordt gevolgd (drie of vier vaccinaties), werd echter niet altijd goed geregistreerd door de JGZ-organisaties. Als het RIVM van een JGZ-organisatie doorkreeg dat een zuigeling drie DKTP-vaccinaties had ontvangen, maar niet duidelijk werd welk schema is gevolgd, dan kon het RIVM niet vaststellen of het kind de vaccinatieserie had afgemaakt. In deze gevallen registreerde het RIVM deze kinderen als niet-volledig gevaccineerd. Dat wil zeggen dat sommige kinderen, die met drie prikken de volledige serie hebben ontvangen, toch als niet-gevaccineerd te boek stonden.

### Nieuwe berekening

Omdat dit in sommige gemeenten tot een forse onderschatting van dit specifieke vaccinatiegraadcijfer heeft geleid, heeft het RIVM onlangs een nieuwe vaccinatiegraad DKTP voor het cohort bepaald. Dit deden ze op basis van een nieuwe definitie, waarbij drie vaccinaties DKTP als een volledige serie gelden. Belangrijk is dat de cijfers die uit deze nieuwe berekening afkomstig zijn, niet één op één als vervanging van de eerder cijfers gezien mogen worden. Het meetmoment heeft immers op een later moment plaatsgevonden en het cohort kinderen per gemeente en regio verandert voortdurend (bijv. door verhuizingen). Het betreft dus géén correctie van eerdere cijfers, maar een nieuwe meting. Evenwel geeft de nieuwe berekening een indicatie van de afwijking van de eerdere cijfers. Omdat de afwijking bij sommige Flevolandse gemeenten zeer hoog was, hebben wij besloten de met deze nieuwe berekening verkregen vaccinatiegraden achteraf aan de oorspronkelijke factsheet toe te voegen.

Omdat het DKTP-vaccin aan dreumesen in een combinatievaccin samen met het HepatitisB en Hib-vaccin (*Haemophilus influenzae* = meningitis) wordt gegeven, zijn ook de vaccinatiegraden van deze vaccins opnieuw berekend en weergegeven in onderstaande tabel. Daarnaast is de aangepaste definitie ook van invloed op het cijfer 'volledige deelname RVP (2 jaar)', welke aangeeft welk percentage kinderen alle vaccinaties voor zijn leeftijd heeft ontvangen.

### Vervolg

Vanaf volgend jaar gebruikt het RIVM de nieuwe definitie om de vaccinatiegraadcijfers DKTP bij 2-jarigen vast te stellen. Daarom zal er volgend jaar geen sprake meer zijn van een onderrapportage om de eerdergenoemde redenen.

## Nieuwe berekening vaccinatiegraad Flevolandse gemeenten

	Almere	Dronten	Lelystad	Noordoostpolder	Urk	Zeewolde	Flevoland	Nederland
Volledige deelname RVP (2 jaar)	79% (+ 3%)	90% (+ 4%)	79% (+ 9%)	85% (+ 3%)	55% (+ 0%)	85% (+ 21%)	79% (+ 5%)	85% (+ 2%)
Hib volledig (2 jaar)	85% (+ 1%)	93% (+ 3%)	86% (+ 6%)	88% (+ 2%)	61% (+ 1%)	89% (+ 14%)	85% (+ 3%)	89% (+ 2%)
Hepatitis B volledig (2 jaar)	83% (+ 3%)	92% (+ 3%)	84% (+ 10%)	88% (+ 3%)	59% (+ 1%)	87% (+ 20%)	83% (+ 5%)	88% (+ 2%)
DKTP basisimmuun (2 jaar)	83% (+ 4%)	91% (+ 3%)	85% (+ 10%)	87% (+ 3%)	59% (+ 1%)	87% (+ 21%)	83% (+ 5%)	88% (+ 3%)

Vershil nieuwe cijfers t.o.v. WHO-norm

- minder dan -10%
- -10% tot -5%
- -5% tot <0%
- 0%
- >0% tot 5%
- 5% tot 10%
- meer dan 10%

**Figuur 10.** Nieuwe berekening vaccinatiegraadjfers in de gemeenten van Flevoland, de provincie Flevoland en Nederland. Tussen haakjes staat het verschil in procentpunt met de eerdere berekening. De kleurcodering toont de afwijking van de nieuwe cijfers ten opzichte van de WHO-norm.